

IFF MA15

EXAMEN PAR MAGNETOSCOPIE DES ESSIEUX NIVEAU 1



PUBLIC CIBLÉ

Opérateurs et/ou Responsables Examens Non Destructifs.



OBJECTIFS

- Comprendre les finalités des Essais Non Destructifs et savoir réaliser un essai en magnétoscopie d'un essieu.



PRÉREQUIS

- Acuité visuelle vérifiée, disposer d'une expérience minimale de 3 mois dans l'activité organes de roulement;
- Avoir suivi la formation IFF MA01 "Technologie de base des organes de roulement".

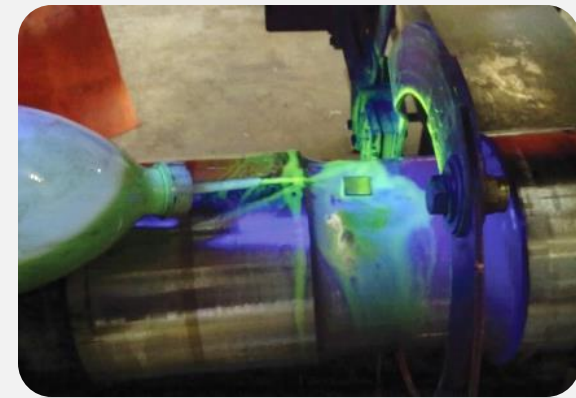


MODALITÉS PÉDAGOGIQUES

- Formation alliant théorie et mise en pratique dans un atelier équipé de plusieurs stands d'essai magnétoscopiques avec des essieux présentant des défauts caractéristiques.
- Tous les équipements et appareillages standards seront utilisés lors de la formation.



DURÉE: 4,5 Jours



PROGRAMME

- Comprendre les finalités des Essais Non Destructifs et plus généralement les finalités de la maintenance du matériel roulant;
- Comprendre les notions de magnétisme, connaître les différentes manières de créer un champ magnétique, savoir caractériser ce champ;
- Mettre en œuvre toutes les opérations pour effectuer la magnétoscopie des essieux;
- Réaliser un essai en magnétoscopie d'un essieu;
- Vérifier, régler, étalonner les appareils et effectuer les essais suivant les règles d'usage (éclairage, vérification des liqueurs, états de surface, intensité du champs...);
- Examiner un axe d'essieu ou une roue en magnétoscopie, et détecter les défauts sur essieux indépendamment de la position;
- Interpréter, évaluer les résultats et consigner les fiches de relevés (relevés des défauts);
- Appliquer les règles d'hygiène et de sécurité liées aux risques inhérents aux appareillages et aux produits utilisés.

• **Evaluation de niveau 2 :** Evaluation des capacités acquises en fin de formation ➔ **Oui**