

# IFF IM 32

## Formation sur la Signalisation LGV



### PUBLIC CIBLÉ

Opérateurs et techniciens voie.



### OBJECTIFS

- Faire entrer « doucement » les agents ONCF dans le monde de la grande vitesse.



### PRÉREQUIS

- Exercer le métier d'opérateur ou technicien voie au sein d'une unité de production d'un District Voie ligne Classique;
- Avoir participé au module de mise à niveau voie Lignes Classiques standard SNCF



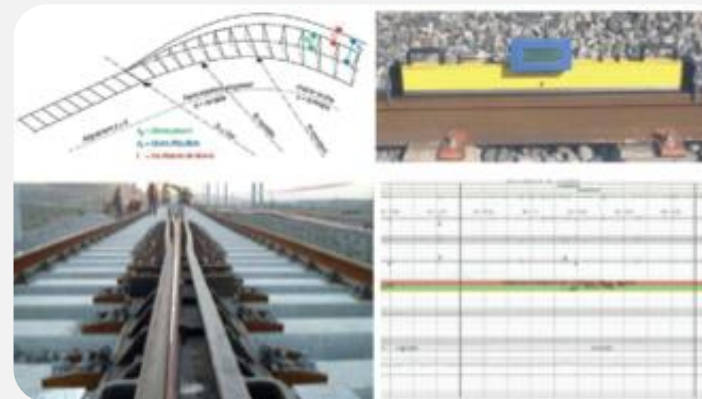
### MODALITÉS PÉDAGOGIQUES

- Pratique de la lecture et de l'utilisation des référentiels
- Exercices pratiques dirigés en salle
- Exercices pratiques terrain en PCV (Tournées , utilisation de l'outillage spécifique, immobilisation et consolidations des ADV ...)
- Pratique du simulateur outils 3D modules
- Tournées Voie, Appareils, Abords.



### PROGRAMME

- ✓ Découverte et initiation de la politique de maintenance des lignes à grandes vitesses (standard SNCF)
- ✓ Modules découverte spécificités LGV en matière de surveillance et d'entretien dans les domaines:
  - LRS
  - Rails
  - Appareils de voie et appareils de dilatation
  - Géométrie
  - Tournées voie, appareils et abords



**DURÉE:** 4 semaines

• **Evaluation de niveau 2** : Evaluation des capacités acquises en fin de formation ➔ **Oui**