

**DOMAINE DE LA FORMATION**

Complément LGV SIGNALISATION

**PUBLIC CIBLE**

Opérateurs et techniciens voie

**OBJECTIFS**

Faire entrer « doucement » les agents ONCF dans le monde de la grande vitesse

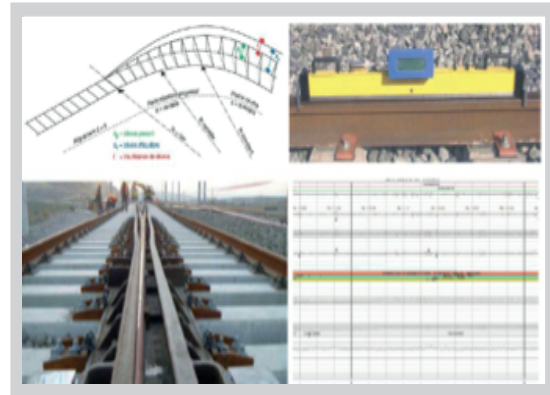
**PRÉREQUIS**

Exercer le métier d'opérateur ou technicien voie au sein d'une unité de production d'un District Voie ligne Classique  
Avoir participé au module de mise à niveau voie Lignes Classiques standard SNCF

**PROGRAMME**

Découverte et initiation de la politique de maintenance des lignes à grandes vitesses (standard SNCF)  
Modules découverte spécificités LGV en matière de surveillance et d'entretien dans les domaines:

- LRS.
- Rails
- Appareils de voie et appareils de dilatation
- Géométrie
- Tournées voie, appareils et abords



**MODALITÉS PÉDAGOGIQUES**

Pratique de la lecture et de l'utilisation des référentiels  
Exercices pratiques dirigés en salle (Analyse des d'enregistrement, réparation rails ....)  
Exercices pratiques terrain en PCV (Tournées , utilisation de l'outillage spécifique, immobilisation et consolidations des ADV ....)  
Pratique du simulateur outils 3D modules tournées Voie, Appareils, Abords.

**DURÉE**



**LIEU**

