

IFF MA 30.8

## FORMATION RISQUE ELECTRIQUE FERROVIAIRE - THÉORIE



### PUBLIC CIBLÉ

Agent du domaine matériel devant justifier d'une habilité électrique ferroviaire.



### OBJECTIFS

- Acquérir l'ensemble des principes généraux théoriques essentiels à la prévention du risque électrique.
- Connaître les principes de la consignation électrique d'une machine ou d'un équipement industriel.
- Connaître les consignes relatives au 1<sup>er</sup> secours à donner aux victimes d'accident électrique.



### PRÉREQUIS

- Avoir des connaissances des installations électriques.

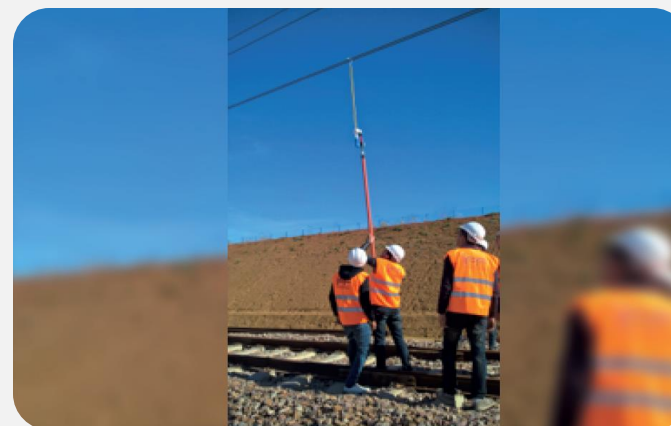


### MODALITÉS PÉDAGOGIQUES

Méthode pédagogique active, exercices, travail en groupe et échange de bonnes pratiques, vidéos.



**DURÉE:** 2 Jours



### PROGRAMME

- Grandeurs et tensions électriques;
- Dangers du courant électrique et les effets sur le corps humain;
- Equipements de protection collectifs et individuels appropriés ;
- Premiers secours à donner aux victimes d'accident électrique;
- Principes généraux des préventions à appliquer au cours d'une opération électrique;
- Principes généraux des préventions à appliquer en cas de détérioration d'un isolant;
- Différentes opérations, rôles et contenu d'un titre d'habilitation
- Prescriptions de l'habilitation visée.

• **Evaluation de niveau 2 :** Evaluation des capacités acquises en fin de formation ➔ **Oui**